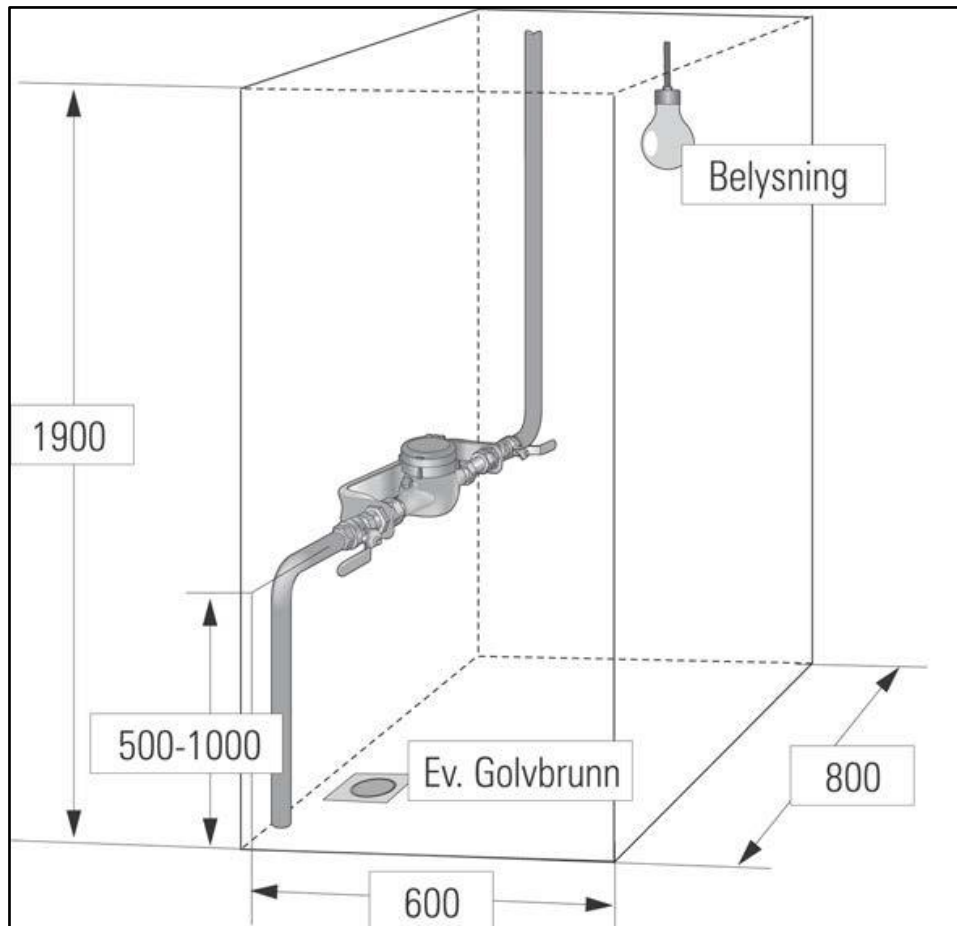
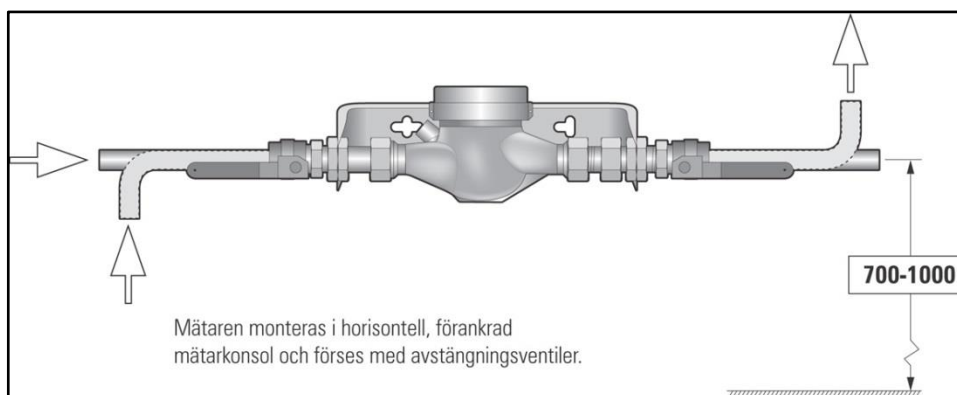


Vattenmätare

- Installation och utrymmesbehov



Figur 1. Utrymme för vattenmätare. (Alla mått i mm.)



Figur 2. Vattenmätare, avstånd från golv (mm). Gäller för en vattenmätare.

Allmänt

- Mätarplats utformas enligt publikation Svenskt Vatten P100.
- Vattenmätaren är huvudmannens egendom.
- Vattenmätarens placering ska vara godkänd av huvudmannen, se ABVA.
- Dimensionering av vattenmätare utförs av huvudmannen.
- Huvudmannen ensam har befogenhet att sätta upp, ta ned, kontrollera, justera samt till- och fråkoppla vattenmätaren.
- Fastighetsägaren bekostar och ansvarar för erforderliga anordningar (till exempel avstängningsventiler) för uppsättning av vattenmätare och sammankoppling med installationen i övrigt.

Utformning av mätarplats (se figur 1)

- Vattenmätare monteras i horisontell fast förankrad mätarkonsol och förses med avstängningsventiler.
- Kontrollerbar backventil (skyddsmodul typ EA) monteras efter vattenmätaren (i vattnets strömningsriktning).
- Vattenmätare anordnas så att de skyddas mot frysning, värmepåverkan och yttre påverkan.
- Vägghöjd och golv bör tåla spill och läckage av vatten.
- I utrymme för vattenmätare bör golvbrunn anordnas. God ventilation bör finnas.
- Fritt utrymme framför vattenmätare minst 600 mm och ovanför vattenmätare minst 700 mm.
- För parallellkopplade vattenmätare ska avståndet från golv till centrum av den understa vattenmätaren vara minst 500 mm, samt avståndet mellan vattenmätarna minst vara minst 300 mm (centrumavstånd).